

i A retenir

- ▶ Nous nous déplaçons dans vos établissements
- ▶ Le programme s'articule en séquences pour s'adapter à vos plannings
- ▶ Certains intervenants sont qualifiés pour dispenser ce programme auprès de publics spécifiques (en situation de handicap...)
- ▶ Les séances peuvent avoir lieu avec OU sans chien, mais toujours avec des peluches réalistes
- ▶ Nos chiens sont certifiés aptes sur le plan sanitaire et comportemental

🗨 On en parle !

La Quotidienne sur France 5
Les Animaux de la 8
30 millions d'amis
Sur WAMIZ
Sur RMC
etc...



Magalie COUTY

Passionnée d'animaux.
Convaincue du bien être que procure un animal de compagnie.
Soucieuse de l'harmonie entre enfants et animaux de compagnie.
C'est avec enthousiasme que je présente ce beau programme éducatif, de manière ludique, afin de transmettre les bons gestes et ainsi protéger l'enfant et le chien.

📞 Contact

Magalie COUTY

La Chapelle Anty
19210 LUBERSAC

06 72 82 00 44

magalie.couty2@laposte.net

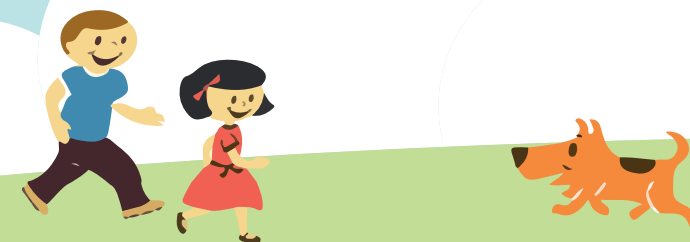
SIRET: 834 523 987 00024

Ne pas jeter sur la voie publique
© FIMAC Canin / Conception: Made2Com

PECCRAM[©]

**Programme d'Éducation à la
Connaissance du Chien et au Risque
d'Accidents par Morsures**

*Un programme éducatif, ludique
& citoyen
Pour les enfants*



🔍 Qu'est-ce que PECCRAM© ?

C'est un programme Educatif sur la connaissance du Chien et la prévention des accidents.

L'auteur, Chantal HAZARD, retraitée de l'Éducation Nationale, comportementaliste diplômée et intervenante en zoothérapie, a mis à profit ses 40 années d'expérience au service des enfants et du chien.

S'appuyant sur les congrès internationaux et programmes comparables (PEACE en Belgique, PAM en Suisse, BARK aux USA). PECCRAM a été reconnu par le Ministère de l'Agriculture, la communauté vétérinaire, et Ministère de la santé.

🚩 Les objectifs :

- ✓ un comportement plus sécuritaire avec les chiens
 - ✓ une réduction des risques, et potentiellement des morsures
 - ✓ la protection de l'enfant
 - ✓ la protection du chien



👥 Pour Qui ?

Pour les **enfants de 4 à 10 ans**, du niveau maternelle à la fin du primaire.

C'est la population la plus exposée aux blessures par morsures*.

Sans apprentissage, les enfants ont une capacité limitée à reconnaître les états émotionnels du chien :

Sans éducation au langage canin		Avec éducation au langage canin	
50 à 65% des enfants de 3 à 5 ans	Ne savent pas distinguer un chien stressé ou peureux d'un chien heureux	17% seulement des enfants de 3 à 5 ans	Ne savent pas distinguer un chien stressé ou peureux d'un chien heureux
17% des adultes		0% des adultes	

**IFAS Vienne 2014, CSF Lincoln*

🔍 Pourquoi ?

Les chiens comptent parmi les animaux de compagnie préférés. Ils sont plus de 7 millions en France. Nos enfants les côtoient donc tous les jours, parfois seuls, sans avoir appris comment les aborder.

Cette méconnaissance du chien entraîne souvent des comportements inadaptés voire des phobies.

📍 Où et Quand ?

- à l'école pendant le temps scolaire ou périscolaire (TAP, APC...)
- au centre de loisirs, le mercredi et pendant les vacances
- dans toutes structures accueillant des enfants (régulièrement ou ponctuellement)

🎓 Comment ?

Nous proposons des supports pédagogiques et ludiques adaptés au niveau des enfants :

Des quiz, des jeux d'observation, des jeux de rôle, des petits films, des chansons, ateliers créatifs, ...

🐾 Et chacun repart avec un petit diplôme et un livret pour échanger à la maison !

